

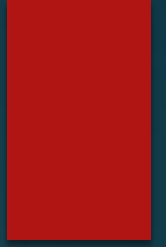
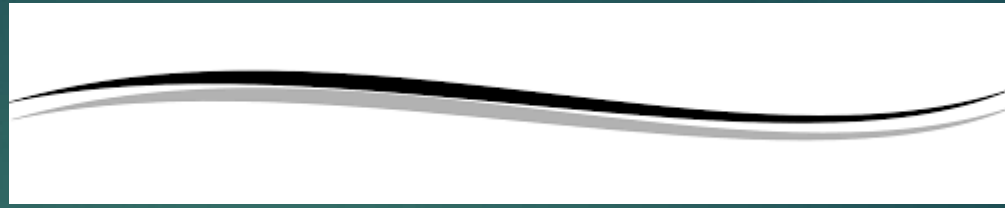


Õendusabi klassifikatsioonid arsti vaatekohast

SIRJE TARRASTE

2017

Tänane jutt



- ▶ Praktilisest elust
- ▶ Õendusdiagnoos vs meditsiiniline diagnoos – mis on erinevat
- ▶ Õendusdiagnoos vs meditsiiniline diagnoos – mis on sarnast
- ▶ Barjäärid
- ▶ Veelkord praktilisest elust
- ▶ Kokkuvõte

Haigusjuht 1

- ▶ 6 – aastane poisilaps
- ▶ 3. haiguspäeva õhtu: hüpertermia, mis allub halvasti antipüreesile, söögiisu halb, joonud viimase päeva jooksul ca 500 ml, 1 x vedel iste, ei oksenda
- ▶ CRP 111, uriinis mikrohematuria, mikroproteinuuria, aga leukotsüüdid ja nitritid negatiivsed
- ▶ Vastuvõtudiagnoos: uroinfektsioon? Hospitaliseeritud üldpediaatria osakonda
- ▶ Õendusdiagnoos: ülekuumenemine, mis seondub haigusega ja millest annab tunnistust normaalsest kõrgem kehatemperatuur

Haigusjuht 2

- ▶ 15 – aastane poisslaps
- ▶ Põeb alates 2. eluaastast juveniilset idiopaatilist polüartriiti, haigus kulgeb kõrgete põletikunäitude ja välja kujunenud raskete liigesedeformatsioonidega. 8. eluaastal diagnoositi üldist variaabelset immuunpuudulikkust. Halb ravisoostumus pere poolt. Ravimitekkene Cushingi sündroom, kasvupeetus. 13. eluaastal asetatud port-a-cath, raskendatud intubatsioon.
- ▶ Saabus üldpediaatria osakonda asendusraviks IVIG-ga, püsiravi bioloogilise ravimi golimumabiga, haiguse ägenemisel ravi süsteemse glükokortikosteroidiga
- ▶ Õendusdiagnoos: infektsiooni risk, millest annab tunnistust ebapiisav primaarne kaitse

Diagnoos

- ▶ Diagnoos: seisundi, situatsiooni või probleemi põhjuse või olemuse uurimine või analüüs ja sellest analüüsist kokkuvõtte tegemine
- ▶ Diagnoos meditsiinis on arstlik otsus haiguse olemuse ja haige seisundi kohta
- ▶ Õendusdiagnooside klassifikatsioonid grupeerivad patsientide reaktsioone terviseprobleemidele/elusündmustele, mille järgi valivad õed sekkumisi, et parendada patsientide tervisetulemusi
- ▶ Mõiste tuleneb kreeka keelest ja tähendab "teadmine läbi..." ("*knowing through...*" ik)

Õendusdiagnoos vs meditsiiniline diagnoos – mis on erinevat

Õendusdiagnoos	Meditsiiniline diagnoos
Lähtub õenduspraktikast	Lähtub arstipraktikast
Diagnoosi püstitab ja sõnastab õde võimalusel koos patsiendiga	Diagnoosi püstitab arst
Diagnoos vastavalt NANDA II taksonoomiale, koosneb kolmest tasandist, kood ei sisalda klassifitseeritud mõistet sisaldavat informatsiooni	Diagnoos vastavalt RHK-10-le, valdavalt elundkonna/haiguste/sümptomite põhine, kood sisaldab infot diagnoosi kohta
Muutub vastavalt patsiendi seisundile	Püsib muutumatuna tervenemise/paranemiseni
Õendus tegeleb patsiendi ja tema perega	Meditsiiniline diagnoos puudutab peamiselt patsienti
Kasutatakse ka riski- ja terviseedenduslikke diagnoose	Kasutatakse peamiselt probleemikeskkseid diagnoose

Õendusdiagnoos vs meditsiiniline diagnoos – mis on sarnast

- ▶ Võimaldavad anda nähtusele õige nime ja sellest lähtuvalt koostada tegevusplaani
- ▶ Terminoloogia täpsus
- ▶ Võimaldavad statistilist analüüsi
- ▶ Toetavad infovahetust tervishoiuimeeskonna liikmete vahel
- ▶ Mõlemal juhul kasutatakse koode

Õendusdiagnoos vs meditsiiniline diagnoos – mis on sarnast

- ▶ Ptk XVIII – Mujal klassifitseerimata sümptomid, tunnused ja kliiniliste ning laboratoorsete leidude hälbed (R00-R99)

R06.0 Hingeldus

R50 tundmatu päritoluga palavik

- ▶ Ptk XXI – Tervise seisundit mõjustavad tegurid ja kontaktid terviseteenistusega (Z00-Z99)

Z61 Lapsepõlve negatiivsete sündmustega seotud probleemid

Z61.0 Isikute võimalik terviseoht seoses isikliku või perekonnaanamneesi ja teatavate tervise seisundit mõjustavate olukordadega

Z80-Z99 Isikute võimalik terviseoht seoses isikliku või perekonnaanamneesi ja teatavate tervise seisundit mõjustavate olukordadega

Barjäärid õendusdiagnooside kasutamisel (arsti vaatekohast)



- ▶ Sõnastus on keeruline
Samas...
- ▶ Oht kasutada ainult üht seonduvat tegurit, nt arstlikku diagnoosi
- ▶ Kiiresti muutuv terminoloogia
Samas...
- ▶ Barjäärid praktilise õendusabiga seostamisel

Haigusjuht 1

▶ Järgmisel hommikul...

Valve üleandmisel: uroinfektsiooni (meditsiinilise) diagnoosiga 6 – aastasel poisil oli probleemiks palavik (õendusdiagnoos ülekuumenemine). Palavik õnnestus langetada, laps hakkas ise rohkelt jooma

Haige voodi kõrval: isa sõnade kohaselt oli poisil öö jooksul vesivedel iste üle 10 korra

Bakteriaalse sooleinfektsiooni kahtluse tõttu viidud patsient üle boksiosakonda, üldpediaatriaosakonnas määratud kahe palati patsientidele kontaktisolatsioon

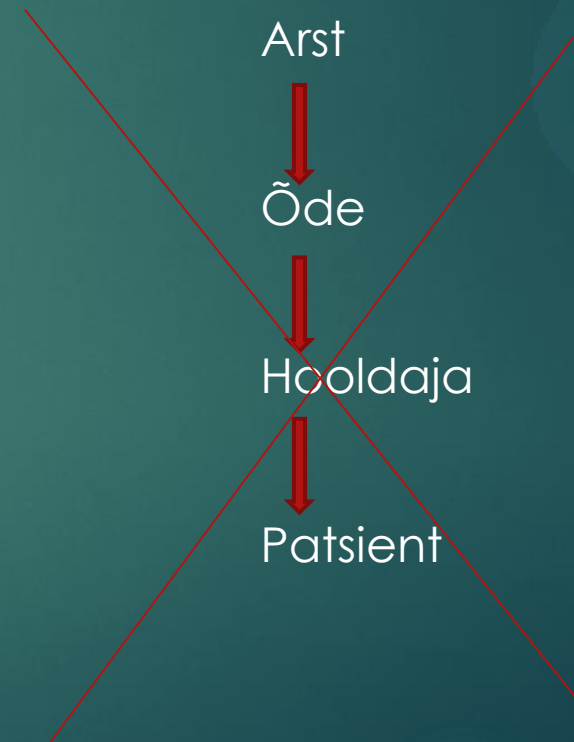
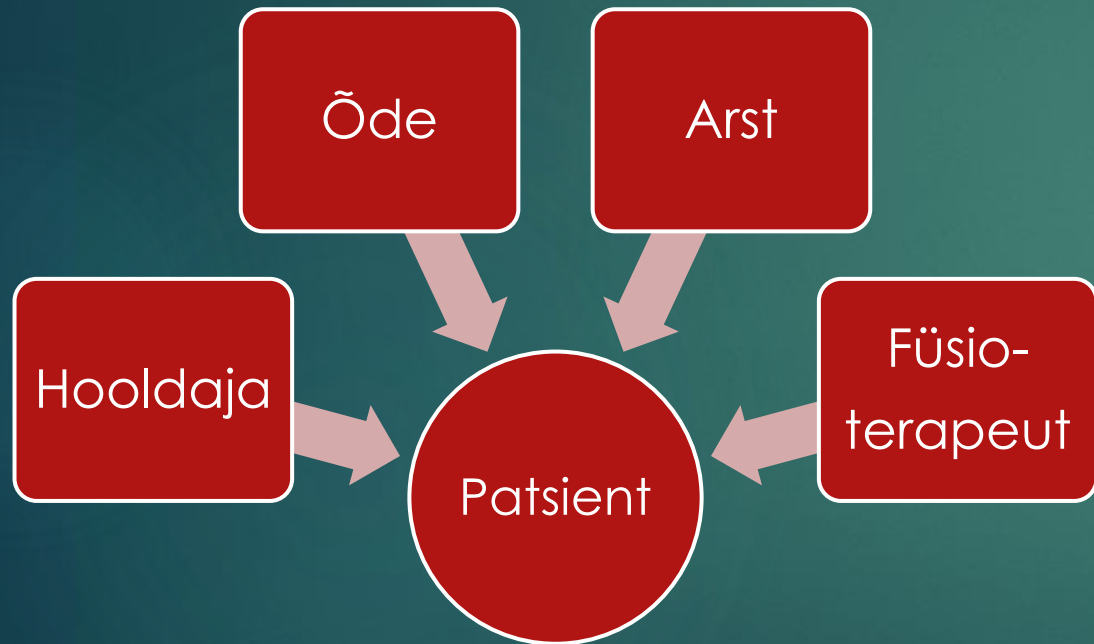
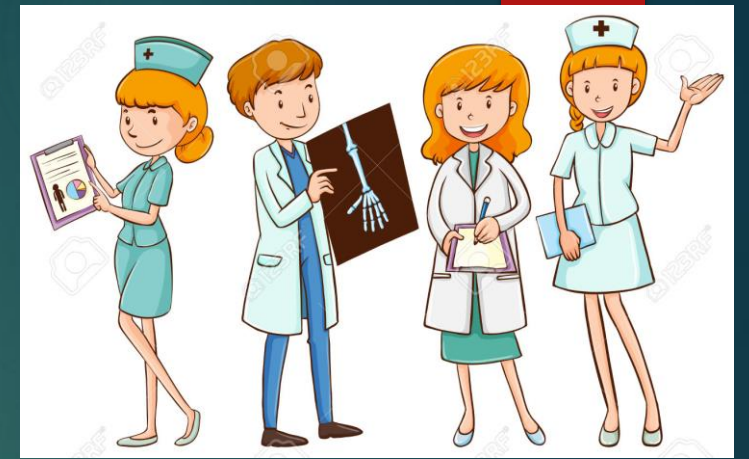
Väljakirjutamisel põhidiagnoos: A49.8 täpsustamata paikme muud bakternakkused

Õendusdiagnoos: ülekuumenemine

Haigusjuht 2

- ▶ Patsiendi vastu võtnud õde jälgis last kogu IVIG ülekande aja jooksul vastavalt õendusplaanile, tagades isolatsiooni ja jälgides rangelt aseptika reegleid, kontrollides elulisi näituseid, naha olukorda. Kogu oma tegevuse dokumenteeris põhjalikult. Kirja sai pandud uue ülekande aeg. Nõuanded koju.

Kokkuvõte



Tänään kuulamast!