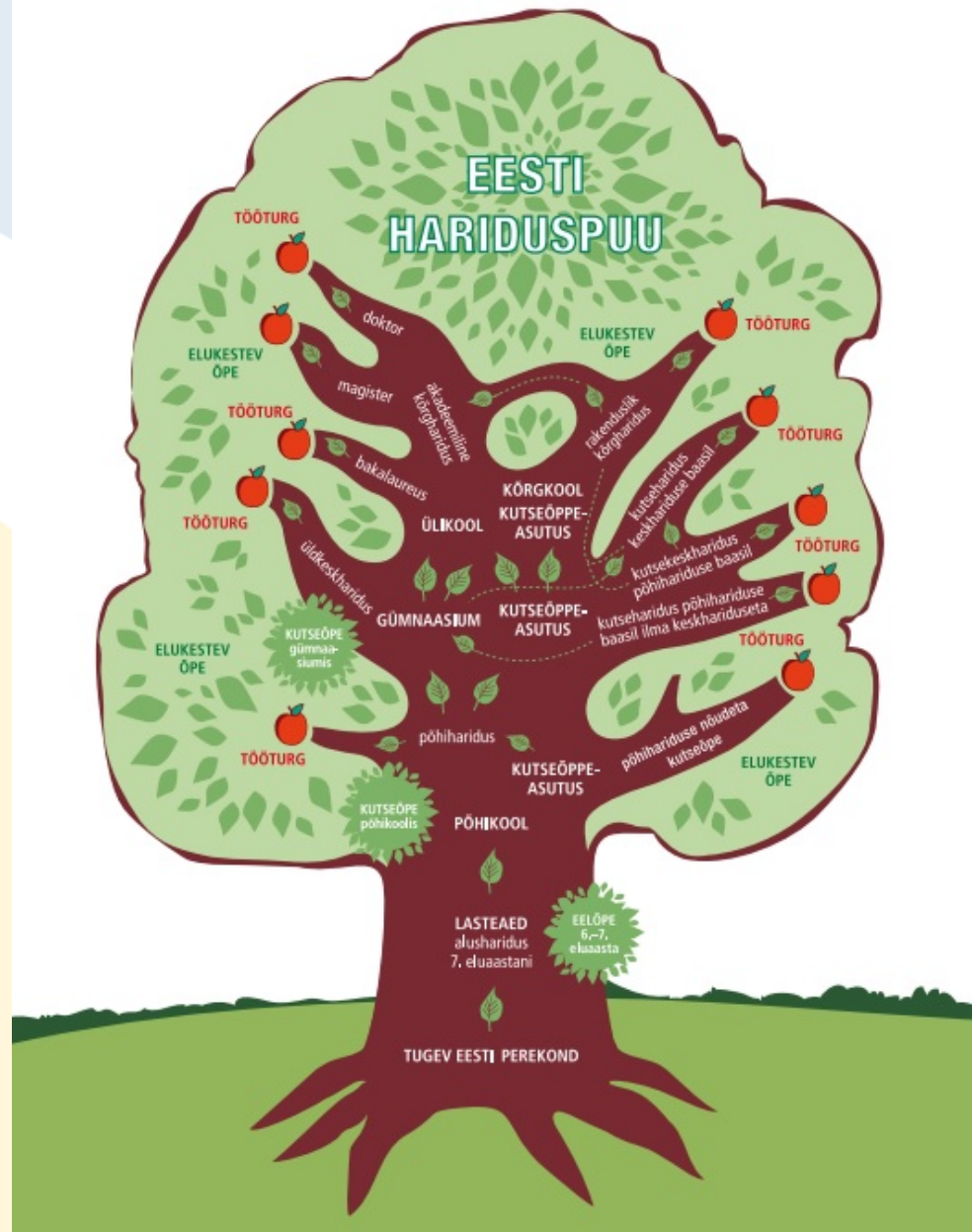


TALLINNA TERVISHOIU KÕRGKOO



Tallinna Tervishoiu Kõrgkool

EESTI HARIDUSPUU



Doktoriõpe

180-240 EAP
(3-4 aastat)

Integreeritud bakalaureuse- ja magistriõpe

300-360 EAP
(5-6 aastat)

Magistriõpe

60-120 EAP
(1-2 aastat)

Bakalaureuseõpe

180-240 EAP
(3-4 aastat)

Rakendus- kõrgharidusõpe

180-270 EAP
(3-4,5 aastat)

Keskharidus

Missioon ja visioon

- **Missioon:** Kõrgkool koolitab innovaatseliselt ja kriitiliselt mõtlemaid tervisevaldkonna töötajaid.
- **Visioon:** Kõrgkool on pidevalt arenev, siseriiklikult ja rahvusvaheliselt võrgustunud, kus sise- ja välispartneritega koostöös ning õppijaid kaasates lahendatakse aktuaalseid probleeme.

Põhiväärtused

- **INIMENE**
- **KOOSTÖÖ**
- **KAASAMINE**
- **ARENG**

Tallinna Tervishoiu Kõrgkool

- Rahvusvaheliselt tunnustatud tervise ja heaolu valdkonnas koolitust pakkuv riiklik rakenduskõrgkool;
- Üks kahest Eesti tervishoiu kõrgkoolist;
- Õppetöö toimub lisaks Tallinnale ka teistes regionaalsetes üksustes;
- Kõrgkooli rektor – Ülle Ernits;
- 2017. aasta seisuga õpib kõrgkoolis kokku ligi 1500 õppurit ja töötab 140 töötajat.

Kohtla-Järve struktuuriüksus

- Kõrgkoolil on struktuuriüksus Kohtla-Järvel;
- Kohtla-Järve struktuuriüksuse koordinaator - Olesja Zeel;
- Kohtla-Järvel õpetatavad erialad:
 - õe põhiõpe;
 - õe eriala koolitus – kliiniline õendus;
 - hooldustöötaja.



Pärnu

- Õppetöö toimub alates 2007. aastast ka Pärnu Haiglas;
- Tallinna Tervishoiu Kõrgkooli, Pärnu Haigla, Eesti Õdede Liidu ja Pärnu Kolledži ühisprojekt “Kool haiglas” allkirjastati 2014. aasta kevadel;
- Õe põhiõpe 3,5 aastat, tsükliõpe;
- 2014. aasta sügisel alustas Pärnu haiglas õe hariduse omandamist 30 tudengit, 2017. aasta veebruaris 31 tudengit.

Üliõpilaskodu

- Asukoht: Nõmme tee 49;
- Üliõpilaskodu juhataja – Monika Alasoo;
- Mahutab ligi 250 õppurit.



Raamatukogud

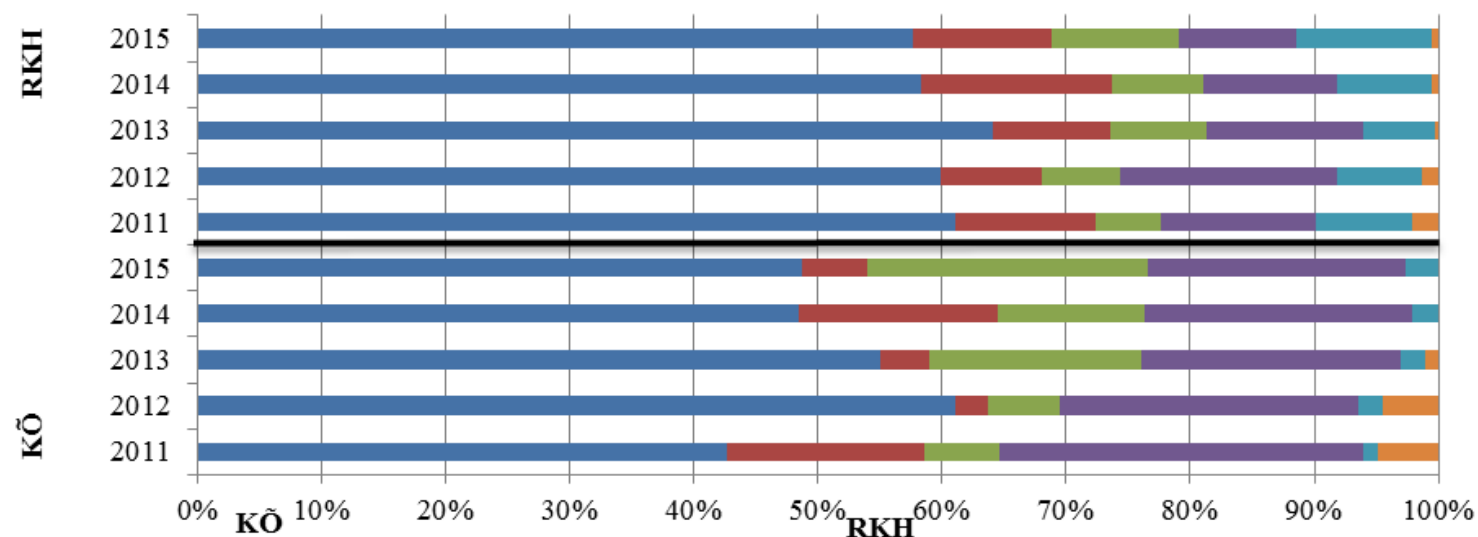
- Tallinna õppehoones ja Kohtla-Järve struktuuriüksuses;
- Kaasaegne ja innovatiivne töö-, õpi-, uurimis- ja suhtluskeskkond;
- Kogub, säilitab ja teeb kasutajale kättesaadavaks tervishoiualased teavikud ja andmebaasid;
- Teavikute andmed on nähtavad Raamatukogude Info- ja Kataloogisüsteemis RIKSWEB.



Olulised sündmused

- 16. oktoober – kõrgkooli aastapäev;
- 16. oktoober 1940 – kooli asutamine;
- 2005 – Tallinna Tervishoiu Kõrgkool;
- Talvine ja suvine lõpuaktus;
- Talvine ja sügisene avaaktus;
- Novembri 1. nädal – rahvusvaheline nädal.

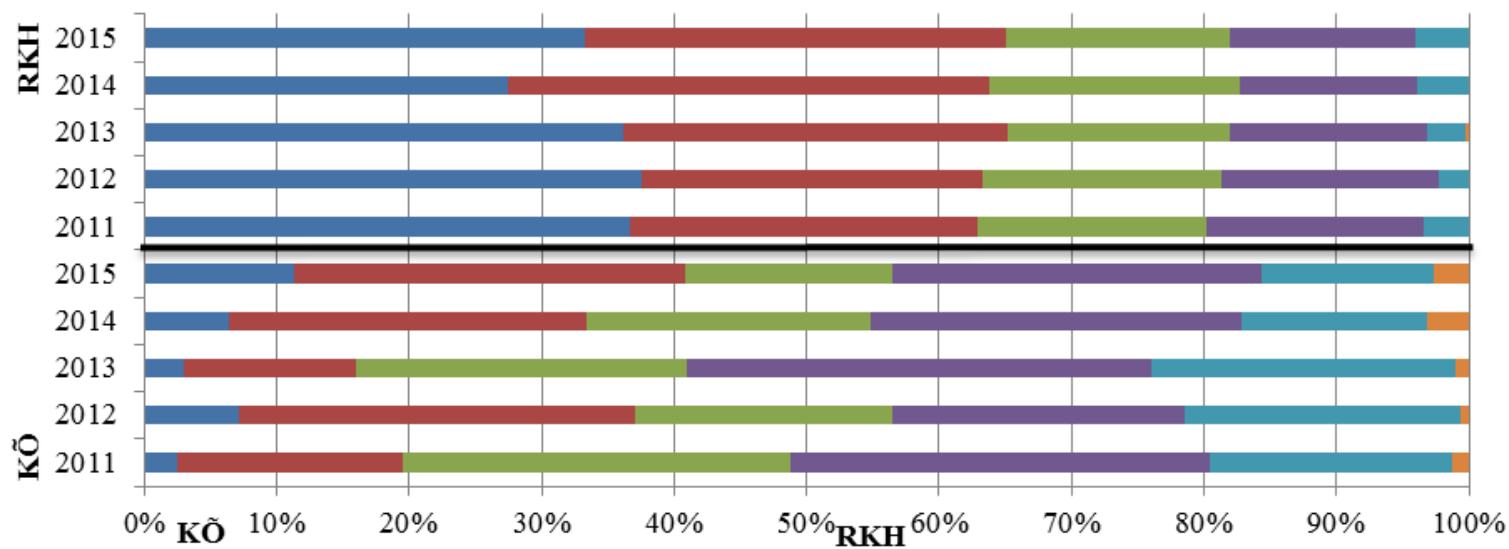
Vastuvõetud õppurite regionaalne jaotus



	KÕ					RKH				
	2011	2012	2013	2014	2015	2011	2012	2013	2014	2015
■ Põhja-Eesti	42,7%	61,0%	55,0%	48,4%	48,7%	61,1%	59,9%	64,1%	58,4%	57,6%
■ Lääne-Eesti	15,9%	2,6%	4,0%	16,1%	5,2%	11,3%	8,2%	9,5%	15,3%	11,2%
■ Kesk-Eesti	6,1%	5,8%	17,0%	11,8%	22,6%	5,3%	6,2%	7,8%	7,4%	10,3%
■ Kirde-Eesti	29,3%	24,0%	21,0%	21,5%	20,9%	12,5%	17,5%	12,6%	10,8%	9,5%
■ Lõuna-Eesti	1,2%	1,9%	2,0%	2,2%	2,6%	7,8%	6,8%	5,7%	7,6%	10,9%
■ Muu	4,9%	4,5%	1,0%	0,0%	0,0%	2,1%	1,4%	0,3%	0,6%	0,6%

Aasta jooksul (11.11-10.11) vastuvõetute regionaalne jaotus. Rahvastikuregistri järgne asukoht EHISest on võetud 10.11 seisuga vaadeldaval aastal.

Vastuvõetud õppurite vanuseline jaotus



	2011	2012	2013	2014	2015	2011	2012	2013	2014	2015
■ ...-20	2,4%	7,1%	3,0%	6,5%	11,3%	36,7%	37,5%	36,2%	27,5%	33,2%
■ 21-30	17,1%	29,9%	13,0%	26,9%	29,6%	26,3%	25,7%	29,0%	36,3%	31,8%
■ 31-40	29,3%	19,5%	25,0%	21,5%	15,7%	17,2%	18,1%	16,7%	19,0%	16,9%
■ 41-50	31,7%	22,1%	35,0%	28,0%	27,8%	16,4%	16,3%	14,9%	13,3%	14,0%
■ 51-60	18,3%	20,8%	23,0%	14,0%	13,0%	3,4%	2,3%	2,9%	4,0%	4,0%
■ 61-...	1,2%	0,6%	1,0%	3,2%	2,6%	0,0%	0,0%	0,3%	0,0%	0,0%

Aasta jooksul (11.11-10.11) vastuvõetute vanuseline jaotus.
Vanus on arvatud 10.11 seisuga vaadeldaval aastal.

Õpperuumid

- Erialaraamatukogu(d)
- Hambatehnika laborid
- Tegevusteraapia õppekook
- Farmaatsia profiiliga laborite kompleks
- Ergonoomikaklass
- Simulatsioonikeskus

<https://www.youtube.com/watch?v=IUt72PMMxeY>



Õppetöö ja praktika

- **Praktika - õppetöö lahutamatu osa;**
- **Praktikabaasid üle terve Eesti;**
- **Õppida ja praktikat teha on võimalik ka välismaal.**

Rahvusvahelistumine

- 2015/2016 õppeaastal:
 - **134 välisüliõpilast** - õppis ja sooritas meie kõrgkoolis praktikat;
 - **98 meie kõrgkooli üliõpilast (8,6%)** - õppis ja oli välismaal praktikal;
 - **84 välisõppejõudu ja töötajat** - õpetas ja käis õppimas meie kõrgkoolis;
 - **63 kõrgkooli õppejõudu ja töötajat (46,3%)** - käis partnerkõrgkoolides õpetamas või õppimas.

Programmid

- Erasmus+



Erasmus+

- Erasmus+ credit mobility

- Nordplus



NORDPLUS

- EEA/Norway scholarship programme

- Bilateraalsed lepingud





Aitäh!