



Akommodatiivne intraokulaarne lääts

Rene Vanaveski
OP4

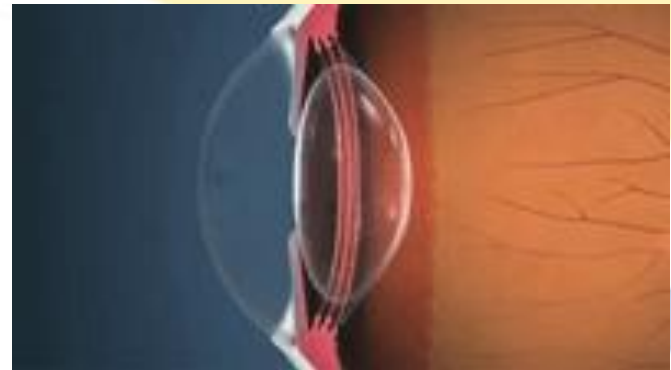
Tallinna Tervishoiu Kõrgkool
2017

Sisukord

- Sissejuhatus
- Tööpõhimõte
- Erinevad disainid
- Tulemuslikkus lähifunktsiooni taastamisel

Sissejuhatus

- Akommodatsioon - protsess, mille käigus muudetakse silmaläätse kumerust ning paksust, võimaldades silmal fokuseerida erinevatel kaugustel asuvatele objektidele.

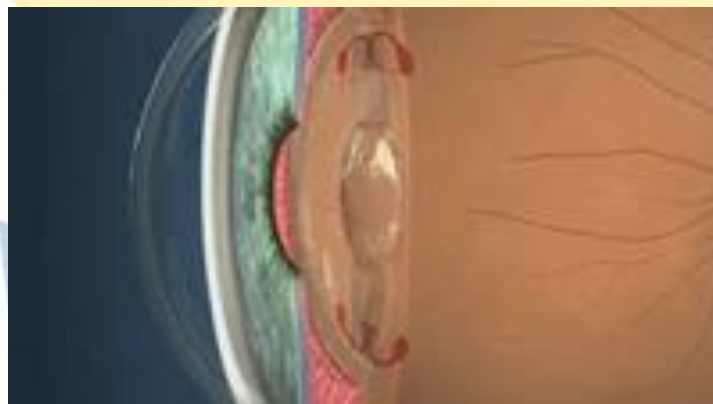


Sissejuhatus

- Akommodatsioonivõime kahaneb järk-järgult elu jooksul
- Akommodatiivse intraokulaarse lääts (AIOL) eesmärgiks taastada silma nooruslik akommodatsioonivõime.

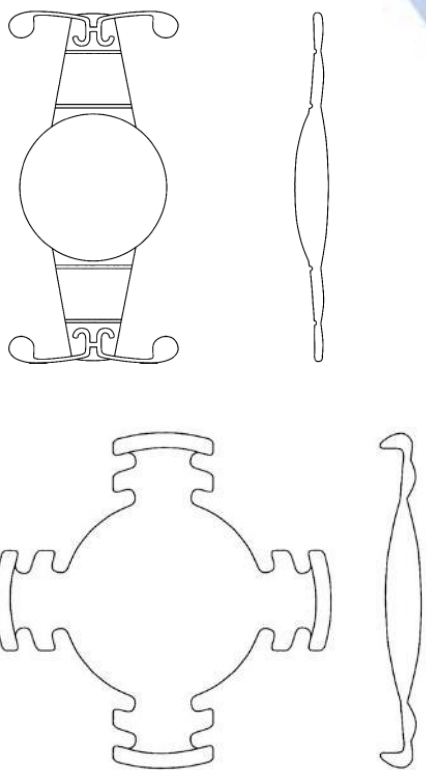
Tööpõhimõte

- Tsiliaarlihase kontraktsioon → läätsesüsteemi teljeline liikumine → muutus refraktiivtugevuses
- Mõju seostatud ka okulaarsete aberratsioonide tõusuga
- Tugevuse muutus sõltub:
 - Silma aksiaalne pikkus
 - AIOL'i tugevus
 - Sarvkesta murdmistugevus

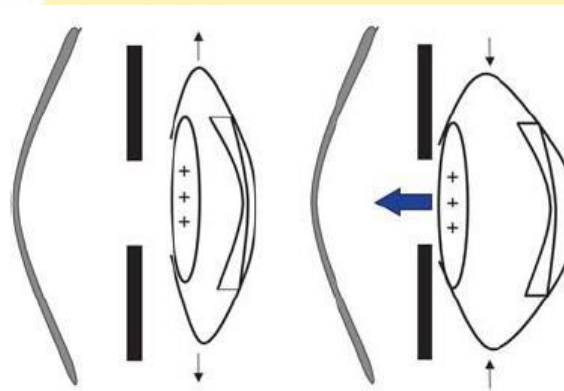


Erinevad disainid

- Üheläätseline



- Kaheläätseline



Tulemuslikkus lähifunktsiooni taastamisel

- Mõõdetud lähinägemisteravus
- Mõõdetud akommodatsioon
 - Subjektiivne (optotüübi hägustumine, akommodatsiooni lähipunkt)
 - Objektiivne (dünaamiline retinoskoopia)

Tulemuslikkus lähifunktsiooni taastamisel

- Implantaadiga saavutatav lähinägemisteravus ei vasta eesmärgiks seatud nägemisteravusele
- Subjektiivselt mõõdetud akommodatsioon võrreldes objektiivselt mõõdetuga märkimisväärselt suurem
- Ei vabasta patsiente prillivajadusest

Täna kuulamast!

- Küsimusi?